



Art.-Nr. 3698

## Das perfekte Aufnahme-Tool für Ihre Produktaufnahmen

Das LED-Kofferstudio ist ein ideales Aufnahme-Zubehör für Produktfotos für Ihr Angebot auf Verkaufs-Plattformen, für Ihre Homepage, für soziale Medien, zur Präsentation von Sammlungen im Internet oder zur Dokumentation von Schmuck, Uhren und anderen wertvollen Dingen.

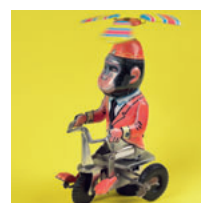
Das LED-Kofferstudio

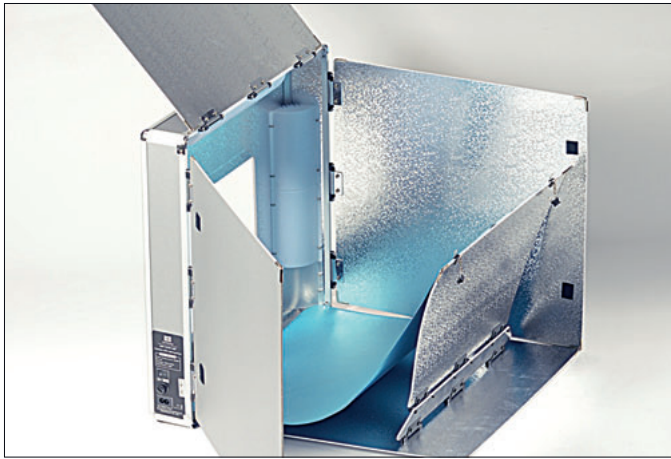
- bietet perfekte Ausleuchtung
- ermöglicht individuelle Lichtführung
- bietet gleichmäßigen Hintergrund für Effekte oder Kontrast
- ist transportierbar zum Einsatz on location
- ist schnell aufzubauen
- lässt sich platzsparend aufbewahren
- eignet sich auch für Makros und Focus stacking (Schärfentieferweiterung)

Das LED-Kofferstudio besitzt einen stabilen Alu-Rahmen und einen Tragegriff aus Metall. Es ist in zwei Größen verfügbar und eignet sich für Produkte bis zu einer Höhe von 30 cm (T4730 LED) bzw. 40 cm (T6240 LED).

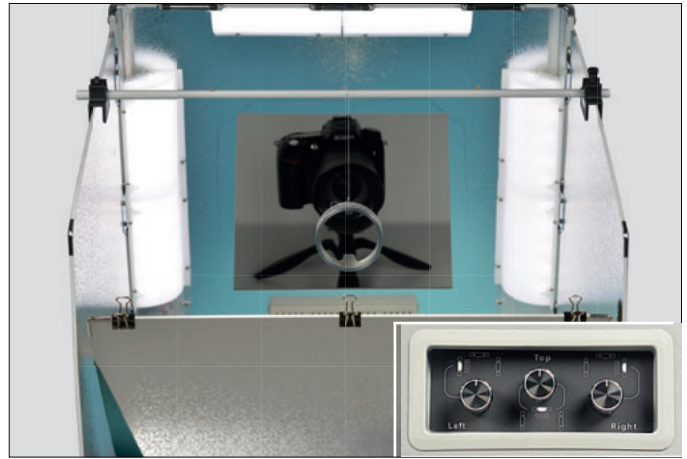


**KAISER**  
FOTOTECHNIK





Silbern reflektierende Seitenwände sowie Deckel und Boden sorgen für schattenfreie Ausleuchtung und effiziente Lichtausbeute. Einfarbige Hintergründe in weiß, grau, schwarz, gelb, blau und rosa lassen sich in Form einer Hohlkehle befestigen.



Drei separat dimmbare Leuchten mit High-CRI-LEDs sorgen für eine Ausleuchtung mit hoher Farbtreue. Eine Querstange dient zum Aufhängen von Produkten.



Die seitlich und oben positionierten Leuchten ermöglichen wahlweise eine gleichmäßige oder akzentuierte Ausleuchtung.



Der Lieferumfang umfasst neben dem Kofferstudio eine Aufbewahrungstasche für Koffer und Zubehör, 6 Hintergrundkartons, Befestigungsklammern, eine Querstange mit 2 Aufsteckhaltern und ein Netzkabel.



**NanGuang**

	<b>T4730 LED</b> (Art.-Nr. 3698)	<b>T6240 LED</b> (Art.-Nr. 3699)
Für Objekte bis (BxH):	30 x 30 cm	40 x 40 cm
Beleuchtung:	drei integrierte LED-Leuchten, separat dimmbar	drei integrierte LED-Leuchten, separat dimmbar
Farbtemperatur:	5600 Kelvin	5600 Kelvin
Farbwiedergabeindex:	CRI = 95	CRI = 95
Max. Beleuchtungsstärke:	7200 Lux	6600 Lux
Leistung:	30 W	45 W
Maße Koffer (BxHxT):	47 x 47 x 9 cm (ohne Griff)	62 x 62 x 9 cm (ohne Griff)
Maße aufgebaut (BxHxT):	47 x 47 x 53 cm	62 x 62 x 67 cm
Frontöffnung (BxH):	23 bis 25 x 22,5 cm	30 bis 33 x 30 cm
Gewicht:	3,9 kg	6,3 kg



Vertrieb:

Kaiser Fototechnik GmbH & Co. KG  
 Im Krötenteich 2 · 74722 Buchen · Germany  
[www.kaiser-fototechnik.de](http://www.kaiser-fototechnik.de)  
[info@kaiser-fototechnik.de](mailto:info@kaiser-fototechnik.de)

Dieses Produkt ist primär für die Ausleuchtung von Bildaufnahmen bestimmt und nicht für Beleuchtungszwecke im Haushalt.